

# CAMPANHA SETORIAL

MOTORES DO DESENVOLVIMENTO



Conselho Nacional de  
Retificas de Motores  
**CONAREM**



O **CONAREM** trabalha para solidificar e garantir um futuro promissor para as retificas de motores de todo o Brasil.

**Unimos o setor em prol do **SEU****

---

**#Desenvolvimento**

The background of the right side of the image is a close-up photograph of a metallic engine component, possibly a cylinder head or valve train, with a green bokeh light effect overlaid. The text "#Desenvolvimento" is centered in a dark blue box over the middle of the image.





#TAMOJUNTO com  
+ de **3MIL** retífica

Que estão diretamente  
conectadas com a  
Produção de riqueza  
e com a **movimentação**  
**de cargas e pessoas.**



Cenário atual

**2021: um ano**

**+ que desafiador**

O estudo realizado pelo **CONAREM** em colaboração com o **SEBRAE**, apontou:

**1** Enorme **escassez** de mão de obra de profissionais da reparação automotiva pelo mundo. Inclusive os retificadores

**2** A crença que os veículos elétricos vão substituir os movidos a combustão, está criando uma **lacuna por profissionais**

**3** O Brasil é um país próspero de matrizes energéticas que atendem os princípios do ESG – como o **álcool, biodiesel, biomassa**

**4** Necessário aperfeiçoar a transferência de conhecimento para **auxiliar a formação da nova geração** de retificadores

**5** Investir na atração dos jovens em um **mercado tão aquecido**, e com prognóstico de décadas de existência... Considerando “essencial” durante a pandemia

# PLANO DE AÇÃO







Desde 1998 estamos presentes no dia a dia das retíficas.  
**E em 2022 não seria diferente.**

Por meio da criação da **Campanha Setorial** consolidamos uma estratégia que conta com o apoio de players das diversas cadeias do setor, incluindo:

**Fabricantes de Motores**

**Fabricantes de Componentes**

**Retífica**

**Instituições de Ensino**



**#TODOSUNIDOS**



# ESSE MOVIMENTO É IRREVERSÍVEL

Tem como objetivos atrair os jovens e formar a **nova geração de retificadores**

## Como faremos:

Capacitando novos profissionais!

Ao lado do **SENAI – SP**, desenvolvemos o curso profissionalizante mais completo sobre reparação de motores.





An overhead, top-down view of an office environment. The scene is dimly lit with a strong blue and cyan color cast. Several people are seated at desks, working. In the top row, four individuals are visible: a woman on the left typing, a woman in the center with a coffee cup, a man on the right with glasses and a coffee cup, and another person on the far right. In the bottom row, four more individuals are visible: a man on the left, a woman in the center, a woman on the right, and a man on the far right holding a smartphone. Desks are cluttered with various office supplies including keyboards, mice, papers, folders, and coffee cups. The floor is a light-colored grid pattern. A thick, glowing cyan border frames the entire scene.

# ESCOPO DA CAMPANHA

# A campanha será construída em **3 ETAPAS**



## **Relevância do setor**

Iremos demonstrar a importância das retílicas para a economia nacional.



## **Tecnologia**

Será apresentada a tecnologia de ponta e o conhecimento necessário para operar os equipamentos mais modernos do setor.



## **Novos Talentos**

Vamos focar na atração dos jovens profissionais e na criação de um banco de talentos para estimular a contratação desses talentos.



# RELEVÂNCIA DO SETOR

Vamos demonstrar a importância das retíficas para a **economia nacional**.

Nesta fase, a campanha mostrará o quão relevante é o trabalho de uma **retífica de motor**.

Ela **renova a vida de motores**, que, por sua vez, movimentam a economia do país, seja nos veículos do agro, nos caminhões que transportam, nos geradores das indústrias, nos ônibus e carros que transportam as pessoas.

**O motor é o coração do veículo e a retífica prolonga sua vida útil.**

# 1ª ETAPA



# TECNOLOGIA

Iremos destacar a tecnologia de ponta e o conhecimento necessário para realizar serviços que exigem **precisão milimétrica**.

Queremos mostrar que uma retífica não é só aquele lugar cheio de óleo e graxa.

**É mais do que isso:** a retífica tem equipamentos modernos, super tecnológicos e de alto valor agregado.

**É um trabalho para especialistas**, que chegam a ganhar um salário de um médico em início de carreira.

## 2ª ETAPA





# NOVOS TALENTOS

É hora de mostrar o caminho que os jovens devem seguir para se tornar um **retificador**.

Nessa fase do projeto, o pilar da comunicação será a capacitação realizada em parceria com o **SENAI**.

Vamos destacar todos os diferenciais do curso que foi desenvolvido em parceria com o **CONAREM**.

**Uma jornada de conhecimento para carreira repleta de possibilidades.**

## 3ª ETAPA





**PÚBLICO-ALVO**





## PERFIS QUE SERÃO ALCANÇADOS

- Jovens em início de carreira
- Estudantes da reparação
- Prestadores de serviços
  - Professores
  - Técnicos
  - Reparadores
  - Retificadores

- Indústria de Autopeças
- Indústria de Máquinas, Equipamentos, e Ferramentas
  - Fornecedores
  - Entidades de Classe
  - Distribuidores
  - Varejo

- Montadoras
- Comunidades
- Investidores

## FOCO NOS KPI'S PARA ALCANÇAR RESULTADOS REAIS

Cada uma das três etapas da Campanha Setorial respeitará a **Estratégia de Funil** que considera o momento do público-alvo.

**Cada momento da estratégia será inesquecível!**



**#Conhecimento**



# PREVIEW DAS PEÇAS

Conselho Nacional de  
Retificas de Motores  
**CONAREM**

Conselho Nacional de  
Retificas de Motores  
**CONAREM**

Conselho Nacional de  
Retificas de Motores  
**CONAREM**

**CAMPANHA  
SETORIAL**  
MOTORES DO DESENVOLVIMENTO

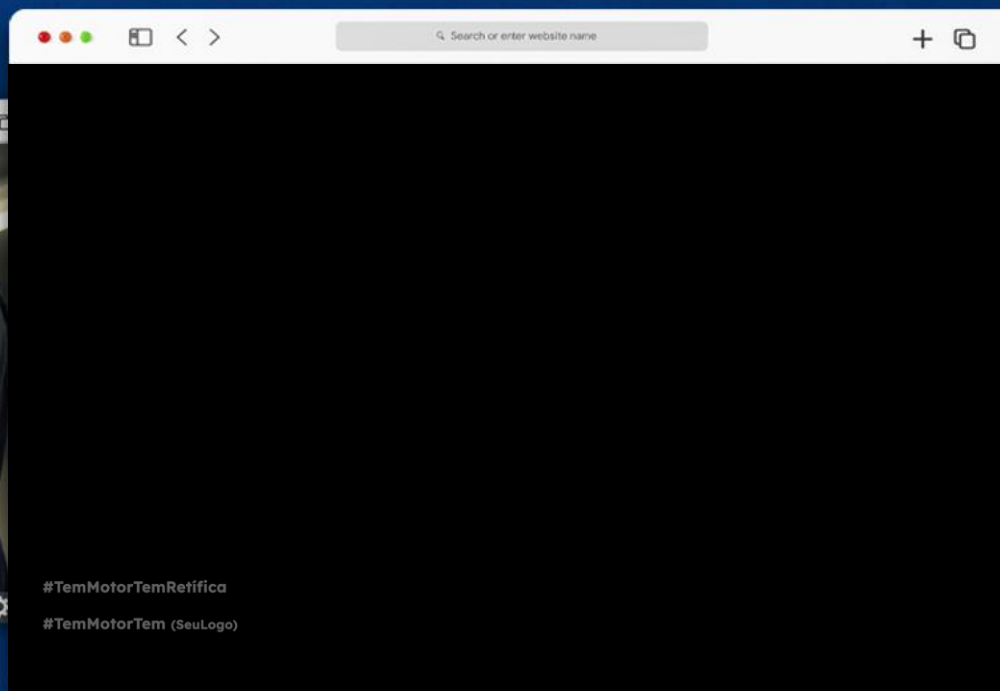
**CAMPANHA  
SETORIAL**  
MOTORES DO DESENVOLVIMENTO

**CAMPANHA  
SETORIAL**  
MOTORES DO DESENVOLVIMENTO

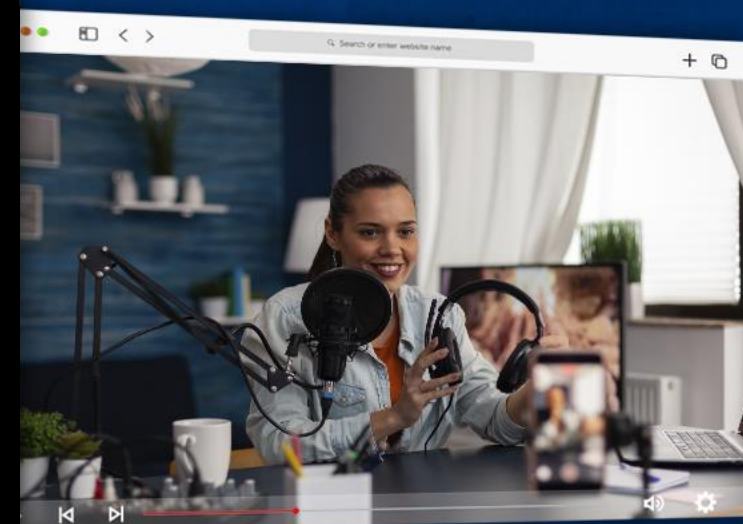
# MATERIAL DE DIVULGAÇÃO



**Treinamento**



**Vídeo Institucional**



**Lives**



O caminhão  
e sua carga  
contam com  
a força do  
motor



CONAREM

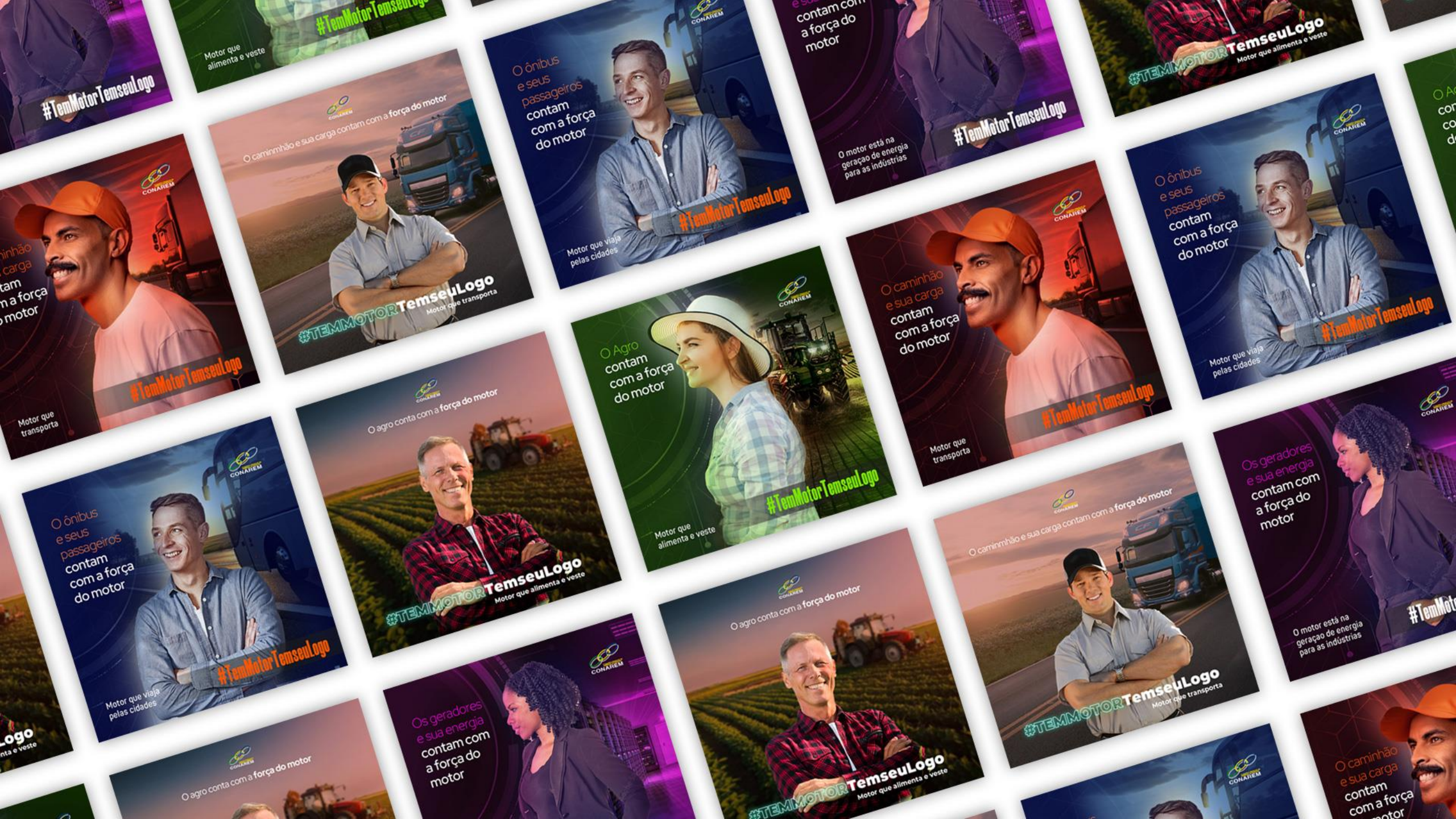
[www.conaremetorial.com.br](http://www.conaremetorial.com.br)



**#TemMotorTemseuLogo**

**Motor que transporta**





#TemMotorTemseuLogo

Motor que alimenta e veste

#TemMotorTemseuLogo

O ônibus e seus passageiros contam com a força do motor

e sua carga contam com a força do motor

#TemMotorTemseuLogo

#TEM MOTOR TemseuLogo  
Motor que alimenta e veste

O caminhão e sua carga contam com a força do motor

#TEM MOTOR TemseuLogo  
Motor que transporta

Motor que viaja pelas cidades

#TemMotorTemseuLogo

O motor está na geração de energia para as indústrias

o caminhão e sua carga contam com a força do motor

#TemMotorTemseuLogo

Motor que transporta

O agro conta com a força do motor

O Agro e seus produtores contam com a força do motor

#TemMotorTemseuLogo

O caminhão e sua carga contam com a força do motor

Motor que transporta

#TemMotorTemseuLogo

O ônibus e seus passageiros contam com a força do motor

Motor que viaja pelas cidades

#TemMotorTemseuLogo

O ônibus e seus passageiros contam com a força do motor

Motor que viaja pelas cidades

#TemMotorTemseuLogo

#TEM MOTOR TemseuLogo  
Motor que alimenta e veste

Motor que alimenta e veste

O agro conta com a força do motor

#TEM MOTOR TemseuLogo  
Motor que alimenta e veste

O caminhão e sua carga contam com a força do motor

#TEM MOTOR TemseuLogo  
Motor que transporta

Os geradores e sua energia contam com a força do motor

O motor está na geração de energia para as indústrias

#TemMotor

O agro conta com a força do motor

Os geradores e sua energia contam com a força do motor

O caminhão e sua carga contam com a força do motor





O caminhão e sua carga contam com a **força do motor**



**#TEMMOTOR** **Tem seu Logo**  
Motor que transporta



Os geradores  
e sua energia  
contam com  
a força do  
motor



O motor está na  
geração de energia  
para as indústrias

**#TemMotorTem**



O caminhão  
e sua carga  
contam  
com a força  
do motor



Motor que  
transporta

**#TemMotorTem**



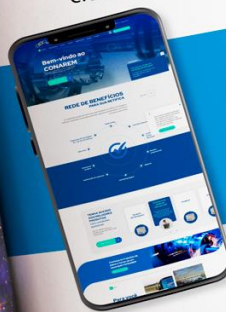
O ônibus  
e seus  
passageiros  
contam com  
a força do  
motor



## O motor está nas viagens

As retificas de motores de ônibus são essenciais, pois promovem a longevidade da frota garantindo a qualidade e a força nas viagens dentro e fora das cidades.

Em 2018, o setor de transporte urbano por ônibus contava com uma frota de 107 mil veículos que transportam 34 milhões de passageiros por dia nas cidades brasileiras, gerando quase 500 mil empregos.



## #TemMotorTemseuLogo

Lorem ipsum dolor sit amet, consectetur adipiscing elit. Pellentesque varius iaculis auctor. Mauris et mauris

[www.conaremetorial.com.br](http://www.conaremetorial.com.br)



/conaremetorial





**MATERIAL DE  
DIVULGAÇÃO**

**Social ADS  
Assessoria de Imprensa  
E muito mais!**



# CRONOGRAMA



JAN A MAR 22  
ABR A JUN 22

## PLANEJAMENTO

Pesquisas, reuniões, análises, envolvimento do SENAI, estudo de conteúdo para capacitação, planejamento de campanha

OUT A DEZ 22

## FASE 2 - NO AR PRECISÃO



A importância do segmento

## FASE 1 - NO AR

JUL A SET 22



## FASE 3 - NO AR FAÇA PARTE

2023





## Por que apoiar A CAMPANHA

O projeto busca marcas parceiras que sejam agentes promotores do segmento das retíficas de motores.

**#TAMUJUNTO**

Uma causa relevante para todos nós, que vai gerar autoridade para sua marca em todo o segmento.



Fortalecimento do nome da empresa, que está ligado a este setor essencial para a **economia do país.**







Mostrará que a marca quer  
**investir no futuro.**

Com seu apoio, **o setor se fortalece**, e os novos retificadores já estarão conectados com os seus produtos e a marca.

**Construindo uma nova base de fãs da sua marca.**





A campanha será um **Investimento** que trará resultados para todas as marcas envolvidas.

Pois vamos **desenvolver profissionais** que vão consumir os produtos da sua marca em sua atividade profissional.

Ou seja, vamos formar Profissionais que irão **consumir a marca.**







A campanha já conta com a participação e o apoio de entidades de capacitação, como **SENAI-SP**.



UM  
MOVIMENTO  
IRREVERSÍVEL  
EM  
DIREÇÃO AO  
FUTURO

1. Evidenciamos a escassez da mão de obra de retificadores

2. Criamos junto ao SENAI, o primeiro curso de capacitação de motor



4. Iniciamos a Conscientização do mercado e a seleção de alunos

3. Contratamos uma agência para desenvolver o projeto

## Resultado desse trabalho:

Capacitação no  
SENAI / EAD

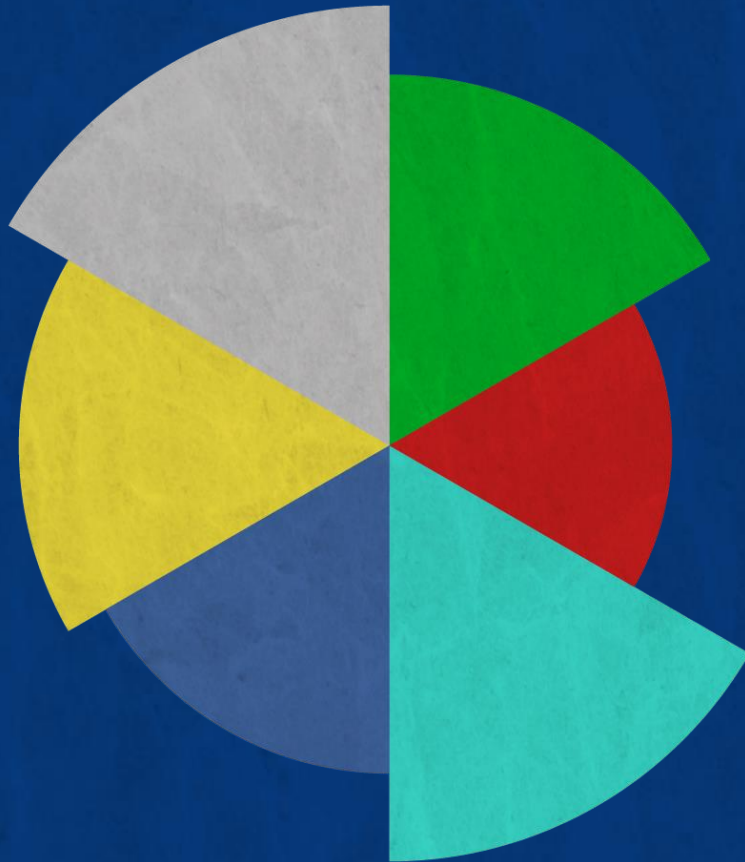
Estágio nas  
retíficas

Certificação  
do SENAI

Fará parte do banco  
de talentos do CONAREM



# PARA ONDE VAI O SEU INVESTIMENTO?



Treinamentos digitais com Retificadores renomados



Site e LP's personalizadas para impulsionar a campanha



Campanhas de Google ADS, impulsionamentos e dark posts



Criação do banco de dados dos novos talentos que vai auxiliar na contratação



Desenvolvimento de materiais de apoio, como: apostilas e e-books.



Projetos especiais e dedicados Com cada patrocinador

**#TAMOJUNTO**

**Seja qual for o desafio!**

# O CONTEÚDO DA CAPACITAÇÃO

1

40 horas de EAD

2

**Capacitação em motores de combustão interna** passando por características, metrologia, técnicas de retífica de biela, bloco, cabeçote, virabrequim e volante de motores.



# FECHANDO O CICLO

- 1.** Planejamento estratégico Do CONAREM – escassez de mão de obra identificada
- 2.** Desenvolvimento junto ao SENAI da única Capacitação Completa em motor, no Brasil e no mundo
- 3.** Desenvolvimento da Campanha setorial e Envolvimento dos players do mercado
- 4.** Campanha no ar, conscientização do mercado e seleção de alunos
- 5.** Capacitação no SENAI – EAD
- 6.** Estágio nas retíficas brasileiras, após treinamento do SENAI
- 7.** Certificação do SENAI no pós-estágio
- 8.** Composição do Banco de Talentos do CONAREM (plataforma digital no site do CONAREM)
- 9.** Empregabilidade e mão de obra qualificada disponível no mercado

Curso

# TÉCNICAS AVANÇADAS DE RETÍFICA

Para Motores a Combustão

## Objetivo:

Capacitar os alunos a todos o aspectos técnicos para a realização de uma retifica de motor premium. A capacitação levará os alunos ao conhecimento minucioso sobre tudo que envolve esse trabalho.

**Prepare-se para aprender todos os segredos, truques e dicas dos retificadores.**

## Módulos da Capacitação

## Carga horária

Características Técnicas de Motores à Combustão Interna

5h

Metrologia Aplicada a Motores de Combustão Interna

8h

Técnicas de Retífica de Biela de Motores à Combustão Interna

5h

Técnicas de Retífica de Bloco De Motores à Combustão interna

6h

Técnicas de Retífica de Cabeçote de Motores à Combustão interna

7h

Técnicas de Retífica de Virabrequim De Motores à Combustão Interna

5h

Técnicas de Retífica de Volante De Motores à Combustão Interna

4h





# SPONSORSHIP



# INVESTIMENTO

- 1. Site Responsivo da Campanha**  
(banner no site com link de passagem)
- 2. Emailmkt** – 2 disparos mensais para toda a base da reparação automotiva brasileira – ação cooperada com a Insight que possui base de 250.000 leads, sendo 70.000 de CNPJ'S (incluindo retíficas do Brasil e as masters associadas ao CONAREM)
- 3. Redes Sociais do CONAREM**  
incluindo 6 post, 2 short vídeos
- 4. Impulsionamentos e Ads de Google**





## 5. **Assessoria de Imprensa da Campanha**

(incluindo a utilização da base de jornalistas da Insight e de sua plataforma de distribuição de releases)

**6. Vídeos bimensais** no formato comercial dando conta das fases da campanha, que Serão usados em todas as plataformas digitais e hospedadas na playlist do Youtube

**7. Websérie/live** (talk show com as Personalidades do projeto, tais como SENAI, SEBRAE, fabricantes, alunos, formadores de opinião – websérie no modelo em estúdio)





**VENHA FAZER PARTE  
DESSA JORNADA**

**JUN  
TOS**

**SOMOS  
MAIS  
FORTES**

**TEL:** +01 2345-6789  
**EMAIL:** @EMAIL.COM  
**SITE:** WWW.COMPANY.COM